

# ISEKISTUDIO

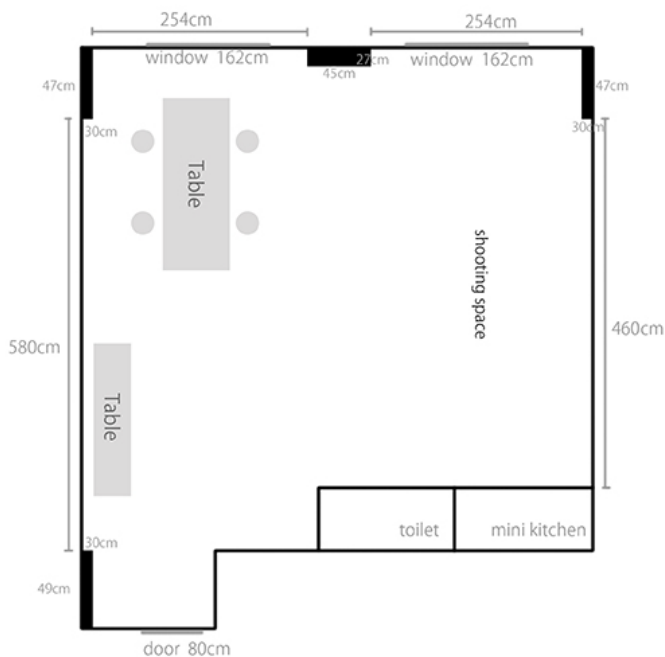
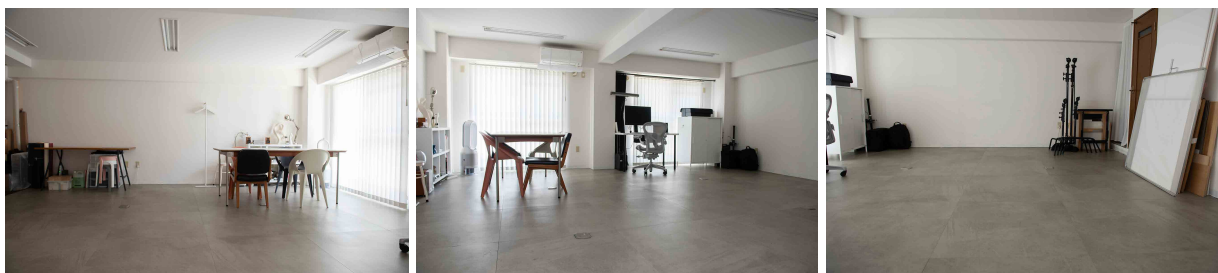
PHOTOGRAPHER

ISEKI

渋谷のイエローストリートに面した自然光の入るスタジオ  
雑誌・カタログなどの撮影はもちろん、広告撮影（動画含む）でもご利用いただけます

※スタジオの詳細は、TRIVAL 片山までお問い合わせください。  
※スタジオ料金、スタジオ機材のご料金に関してはお問い合わせください。スタジオにない機材を外注する場合は別途ご請求となります。  
※お荷物の搬入がある場合は事前のご連絡をお願いしております。

A studio with natural light facing Shibuya's Yellow Street.  
It can be used not only for shooting magazines, catalogs, etc., but also for advertising shooting (including video shooting).  
Please contact us regarding studio fees and studio equipment fees. If equipment that is not available in the studio is outsourced, there will be a separate charge.  
If you have luggage to bring in, please contact us in advance.



## PRICE

スチール / お問い合わせください。

ムービー / お問い合わせください。

Please contact us for pricing.

## ADDRESS

〒150-0041

東京都渋谷区神南 1-5-19 ハレ神南 303

#303 Harejinnan1-5-19 Jinnan, Shibuya-ku, Tokyo-to 150-0041 Japan

## ACCESS

東京メトロ線「渋谷駅」B1 出口 徒歩 7 分

7 minutes walk from Exit B1 of Shibuya Station on the Tokyo Metro Line

JR 線「渋谷駅」(ハチ公口) 徒歩 9 分

9 minutes walk from JR Shibuya Station (Hachiko Exit)

JR 線「原宿駅」(西口) 徒歩 10 分

10 minutes walk from JR Line "Harajuku Station" (west exit)

東京メトロ線「明治神宮前駅」(1 番出口) 徒歩 9 分

9 minutes walk from Meiji Jingumae Station (Exit 1) on the Tokyo Metro Line

## CONTACT

090-4371-0810

受付時間 10:00~19:00

RECEPTION HOURS.

受付時間外や繋がらない場合はお手数ですが担当マネージャー片山までご連絡ください。

katayama@trival.co.jp

上記以外のご質問などございましたらお気軽にお問い合わせください。



trival.jp



isekinaoko.com